

# 프렌치 워머

## 재료와 용구

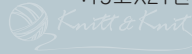
잉카울. 베이지퍼플 2볼  
(1볼 ≈ 80g)  
대바늘 5mm : 2개  
뒤틀바늘, 파배기바늘

## 완성 치수

31X30(cm)

## 게이지

10X10(cm)  
:15코X21단



저작권법 제90조에 의거해  
본 저작물은 니뜨앤니뜨의  
자산으로 보호를 받습니다.  
무단도용 금지.

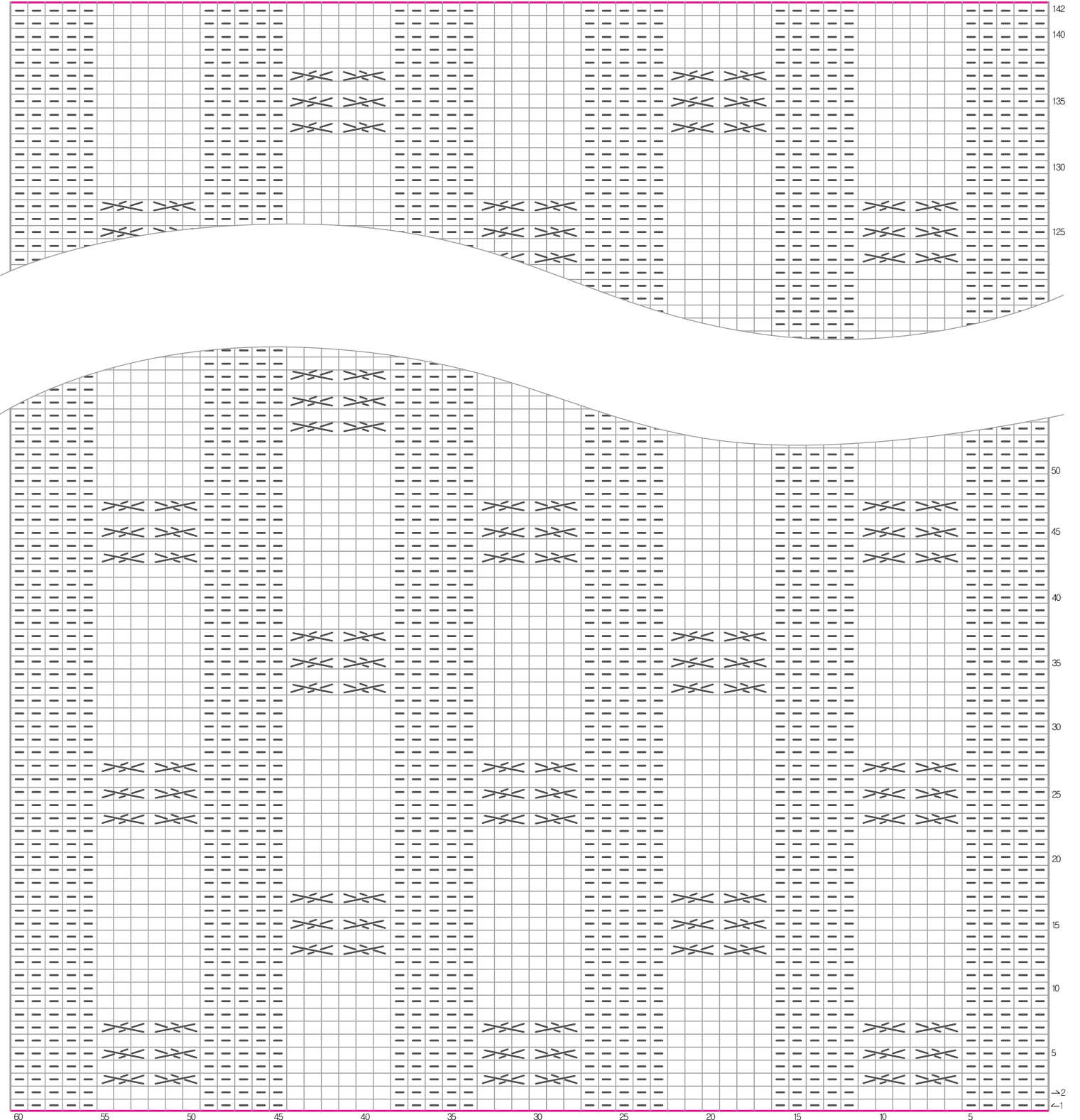
손뜨개는 개인뜨개 솜씨에 따라 차이가 생길 수 있습니다.

## 만드는방법

1. 코바늘로 먼저 사슬뜨기로 90코를 만듭니다.(풀어버릴코-다른색실로사용하시면 더편리합니다.)  
그리고 5mm 대바늘을 사용하여 콧등에서 코를 만들어 원형코로 만들어줍니다.
2. 65cm(약142단)을 뜬다.
3. 별도의 실로 만들어주었던 코를 풀어버리고, 대바늘에 코를 끼워줍니다.
4. 편물깨매기(겉뜨기+안뜨기)방법으로 이어주면 완성입니다.

완성 후 스팀다리미로 반듯하게 워머의 모양을 잡아줍니다.

□ = 겉뜨기    ▢ = 안뜨기    ≡ = 왼쪽위1X2 교차뜨기    ≡ = 오른쪽위1X2 교차뜨기



60코(약30cm)

기초강좌들은 홈페이지의 니뜨스쿨을 참고하시면 쉽게 따라하실 수 있습니다.